

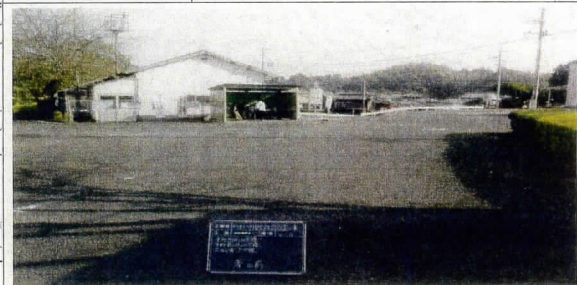
危険箇所点検調査書

小学校名	小竹町立小竹西小学校
路線名	旧県道 町道 四反田4号線 (新多区 田代医院附近)
どんな危険	幅員が狭く、交通量が多いうえに、附近住宅の塙等で視界不良である。



危険箇所点検調査書

小学校名	小竹町立小竹西小学校
路線名	町道 六田ヶ浦5号線 (新多マルシン横ロータリー)
どんな危険	郵便局、スーパー等に隣接し、車の出入りが多いロータリーであるが、路面表示が不足または消えかかっているため危険である。



危険箇所点検調査書

小学校名	小竹町立小竹西小学校
路線名	県道 74線 (新多区西小学校先交差点) 町道 中山幹線
どんな危険	飯塚方面と宮若方面への路線が分岐するT字路であり、交通量が多いにも関わらず幅員が狭く、信号記がないため事故等も発生しており大変危険である。

