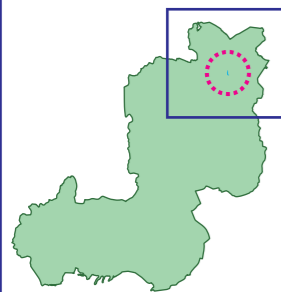


ため池ハザードマップ

柳原池 (やなぎはらいけ)

総貯水量 35,000m<sup>3</sup> 堤高 9.2m 堤頂長 34.0m



- このハザードマップは地震や大雨によるため池決壊時に想定される浸水範囲及び水深を示しています。
- ため池以外からの氾濫は想定していません。
- 災害の状況によっては表示範囲以外においても被害が発生する可能性があります。

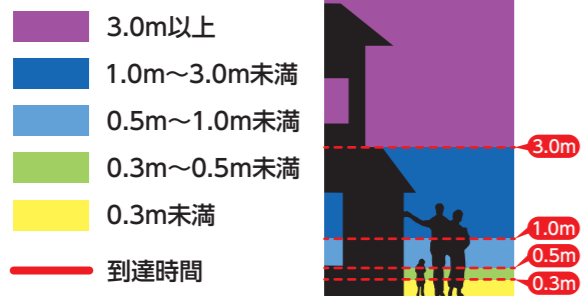
凡例

- 指定緊急避難場所
- 指定避難所
- 町役場
- 病院
- 警察署・駐在所
- 消防署
- 学校
- 郵便局
- 臨時ヘリポート
- 鉄道(JR線)
- 国道
- 県道・主要道路
- 行政界
- 大字界

土砂災害警戒区域

- 急傾斜地
- 土石流
- 地すべり
- 特別警戒区域
- 警戒区域
- 警戒区域
- 警戒区域

ため池浸水想定区域 (浸水深の目安)



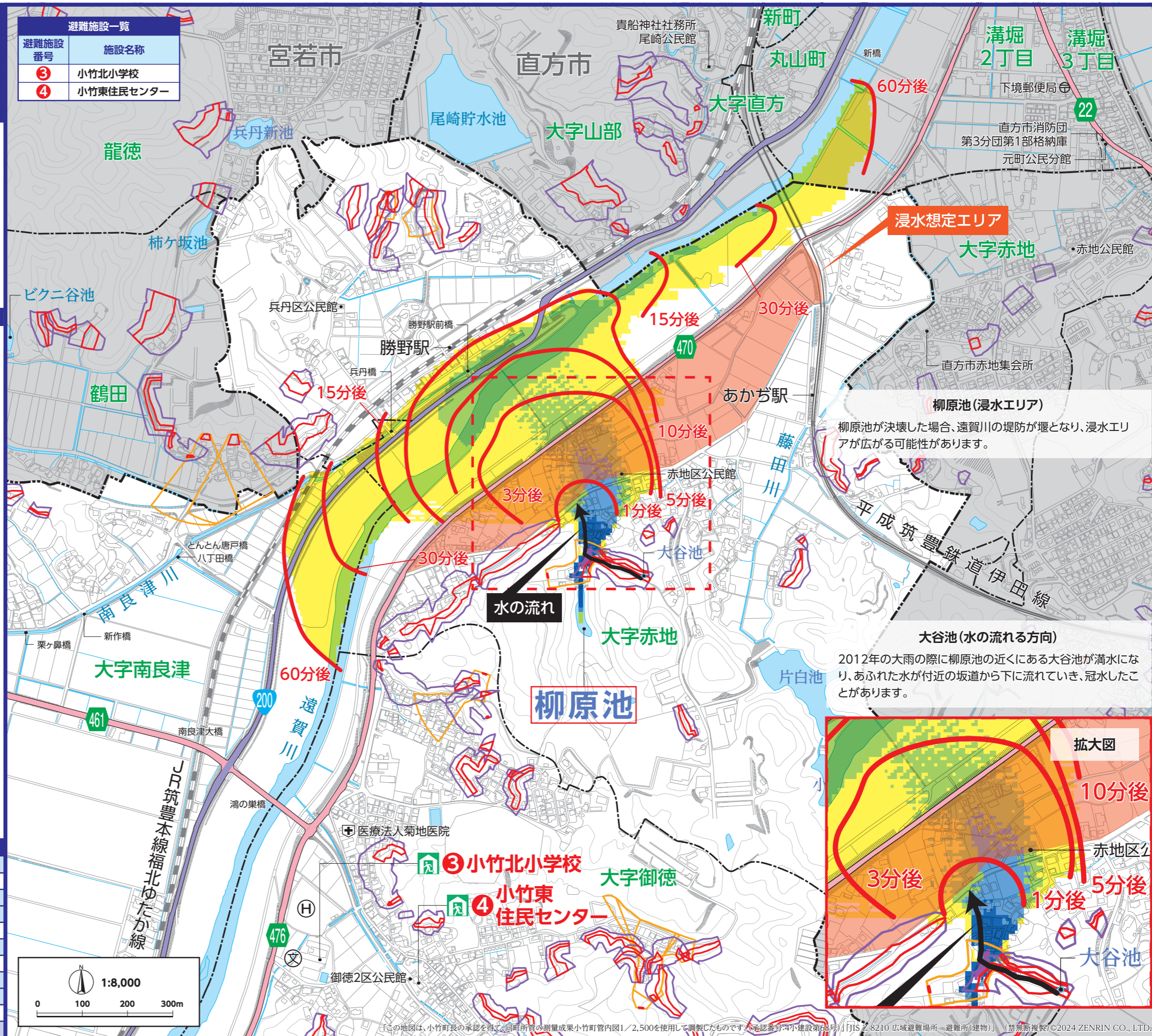
緊急時の連絡先

行政機関	小竹町役場	62-1212
警察・消防	小竹交番	62-0485
	小竹消防出張所	62-5879
救急告示医療機関	小竹町立病院	62-0282
ライフライン	九州電力(株)飯塚営業所	0120-639-454
	小竹町役場上下水道課	62-1945 62-1960

警察 110 番 火事・救急 119 番

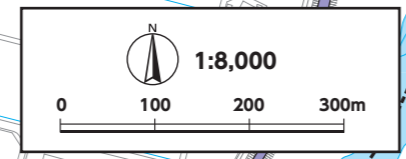
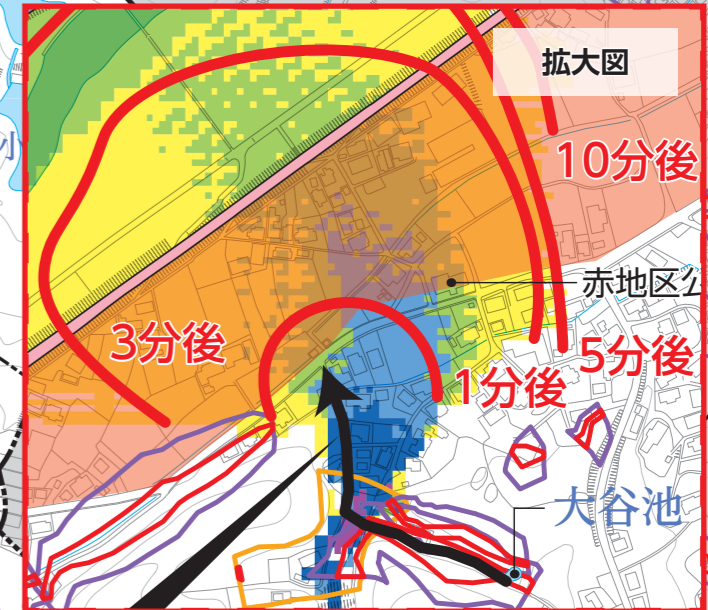
避難施設一覧

避難施設番号	施設名称
③	小竹北小学校
④	小竹東住民センター



**浸水想定エリア**  
柳原池(浸水エリア)  
柳原池が決壊した場合、遠賀川の堤防が堰となり、浸水エリアが広がる可能性があります。

**大谷池(水の流れる方向)**  
2012年の大雨の際に柳原池の近くにある大谷池が満水になり、あふれた水が付近の坂道から下に流れていき、冠水したことがあります。



この地図は、小竹町長の承認を得て、同町所管の測量成果小竹町管内図1/2,500を使用して調製したものです。(承認番号:不建設第08号) JIS Z 8210 広域避難場所・避難所(建物) (禁無断複製) ©2024 ZENRIN CO., LTD.