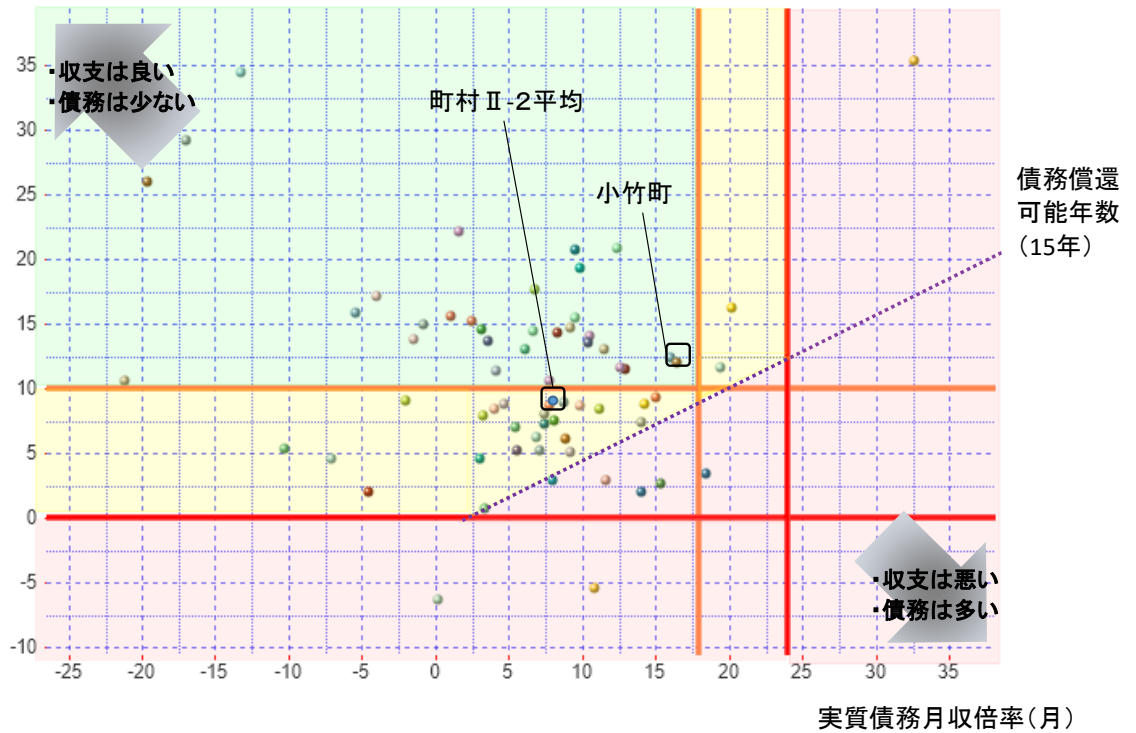


# 平成30年度 全国類似団体の財務指標散布図 【小竹町（町村Ⅱ-2）】

## ○ 債務償還能力

行政経常収支率（%） / 実質債務月収倍率（月） / 債務償還可能年数（年）

行政経常収支率（%）

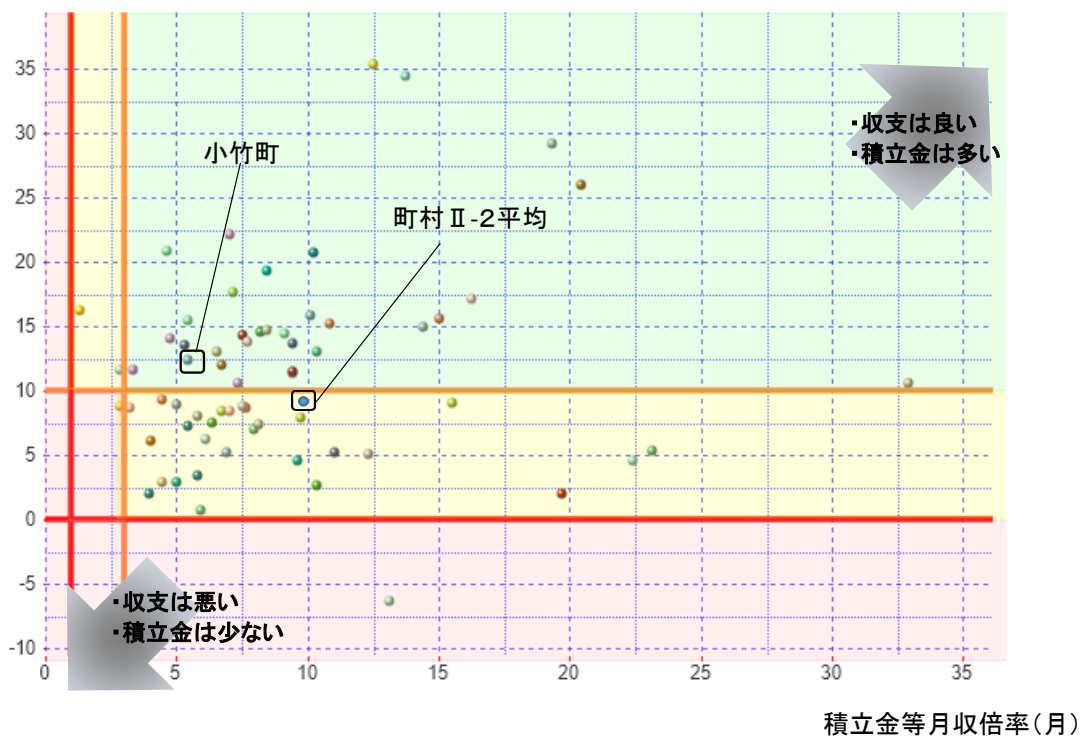


実質債務月収倍率(月)

## ○ 資金繰り状況

行政経常収支率（%） / 積立金等月収倍率（月）

行政経常収支率（%）



積立金等月収倍率(月)