

# 下水道を正しく使いましょう

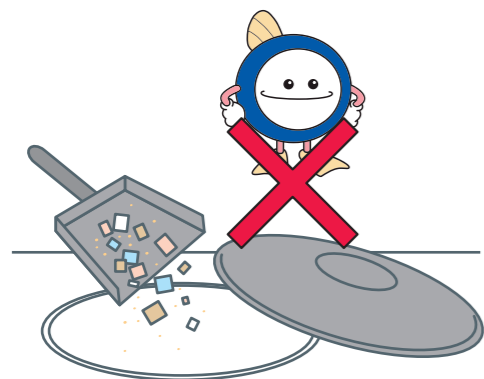
## 台所では…

台所では、野菜くずやご飯の残り、天ぷら油やサラダ油などの廃油を流さないようにしましょう。



## マンホールには…

マンホールには、土砂や木片などの廃棄物を捨てないようにしましょう。またむやみにマンホールを開けないようにしましょう。



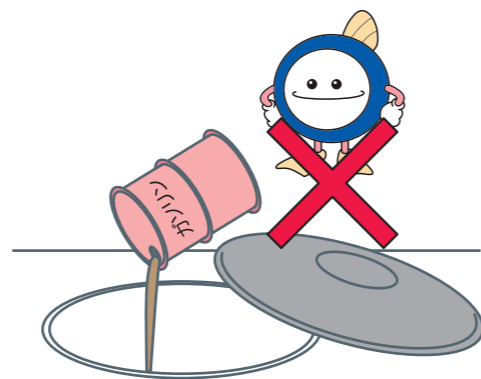
## 水洗トイレでは…

水洗トイレでは、トイレットペーパー以外の紙や異物を流さないようにしましょう。



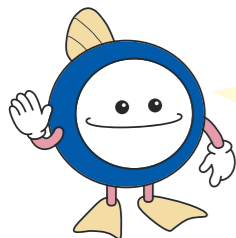
## 下水道には…

下水道には、ガソリン、シンナー、石油、アルコール類などの危険物を流さないようにしましょう。



## 宅地内の排水設備の管理はみなさまで

快適な生活をするための水洗化ですが、使用上の注意をおこたると故障をおこしたり、設備の寿命を縮めたりします。また、簡単な修理でも思わぬ費用がかかることがありますので、故障をおこさないよう日頃の管理を行ない正しく使用してください。



雨水を汚水管に流すと汚れた水があふれますので絶対に流さないでください。

# 口座振替のお知らせ

## 口座振替

口座振替の申し込みは、小竹町指定金融機関に備えてある「口座振替依頼書」にご記入のうえ、金融機関窓口または町に提出してください。

負担金や上下水道料金の納付は、便利な口座振替をおすすめします。

## 注意

負担金を一括納付する場合には、口座振替を利用することができませんので、ご注意ください。

# 一日でも早く排水設備工事を!

下水道が使えるようになってから3年以内に排水設備工事をしなくてはなりません。

家庭から出る汚れた水をそのまま流していると、近くの溝や川などが汚れ、においやハエや蚊の発生の原因となります。

汚れた水を下水道に流すことで、あなたの家庭も周りの家庭も快適な生活を送ることができますので、一日でも早く排水設備工事をしていただきますようお願いいたします。

近くの溝や川が汚れていませんか?  
それは、あなたが汚しているのかもしれない!



快適な水環境を次世代に!