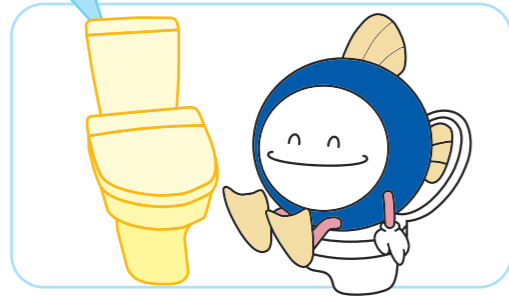


下水道のはたらき・しくみ



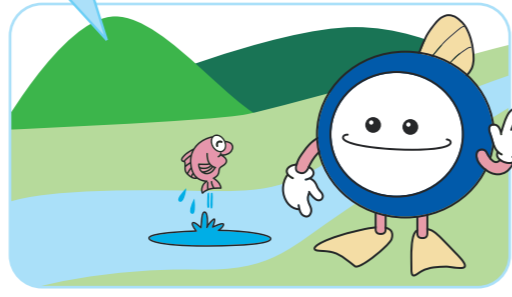
下水道の普及で快適なまちに

快適な水洗トイレが使えます



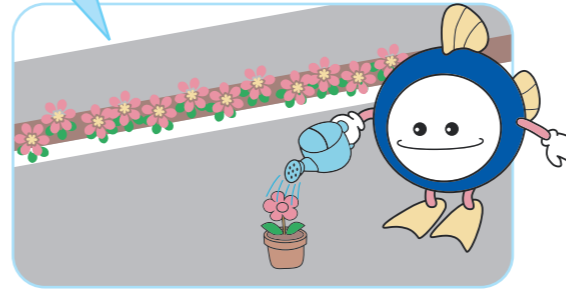
においのないさわやかな水洗トイレが使えるようになります。また子どももお年寄りも安心して使えます。

海や川がきれいになります



家庭や工場からでる汚れた水は、汚水管で浄化センターに集められ、きれいにしてから川に流されます。

まちがきれいになります



家庭の台所や風呂場から汚れた水が側溝などに流れなくなり、においや蚊やハエの発生源がなくなり、清潔で快適なまちになります。

自然にやさしい
環境づくりが
始まるんだね！

排水設備

水洗便所、台所、風呂などから汚れた水を流すために、個人が設置する排水管などを排水設備と呼びます。

公共ます

町が設置、管理する汚れた水の取り入れ口を公共ますと呼びます。

汚水管

わたしたちが流す汚れた水を浄化センターまで運ぶ管を汚水管と呼びます。

中継ポンプ場

汚水管によって運ばれた汚れた水を汲み上げ、スムーズに浄化センターへ送ります。

浄化センター(福岡県の設備)

汚水管により浄化センターへ運ばれた汚れた水は、下図のようにきれいな水に生まれ変わっていきます。

下水道のしくみ

